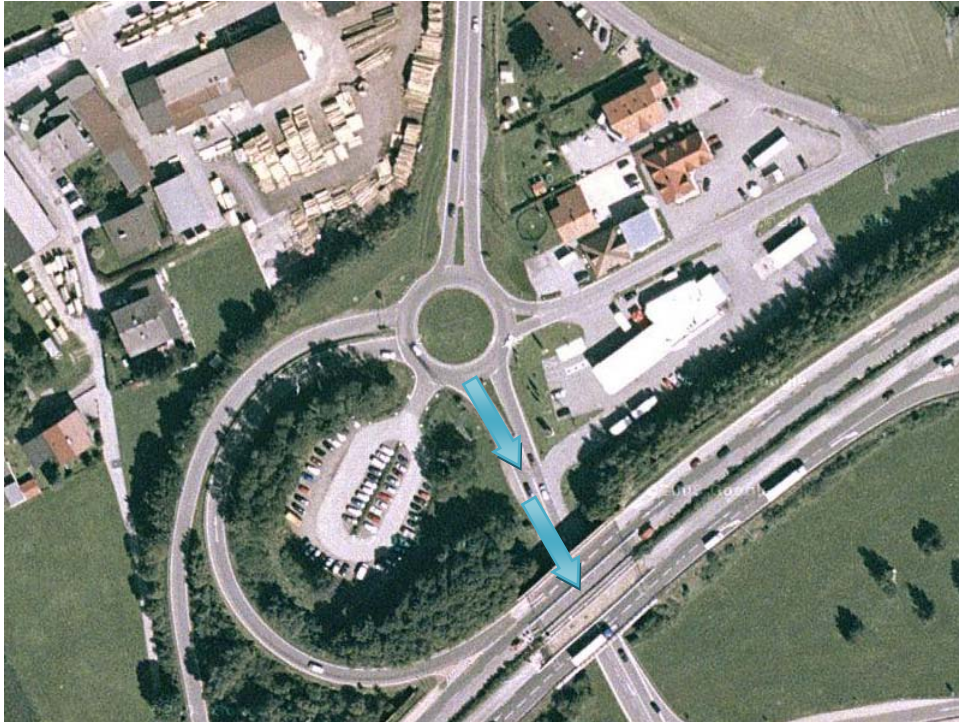
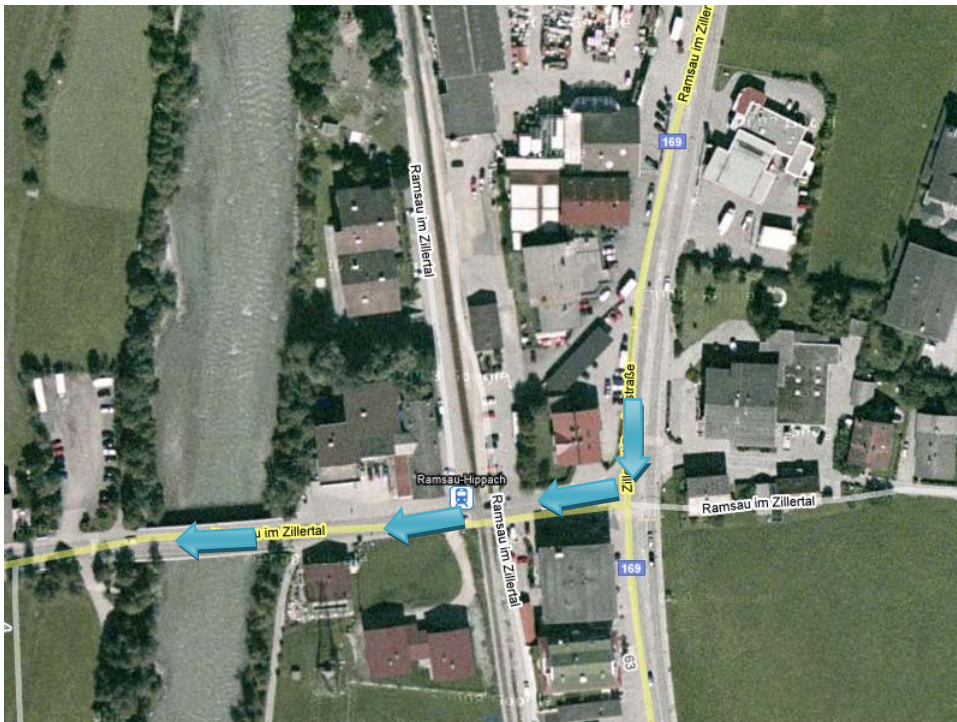


Anreise zum Ferienhaus Brindling

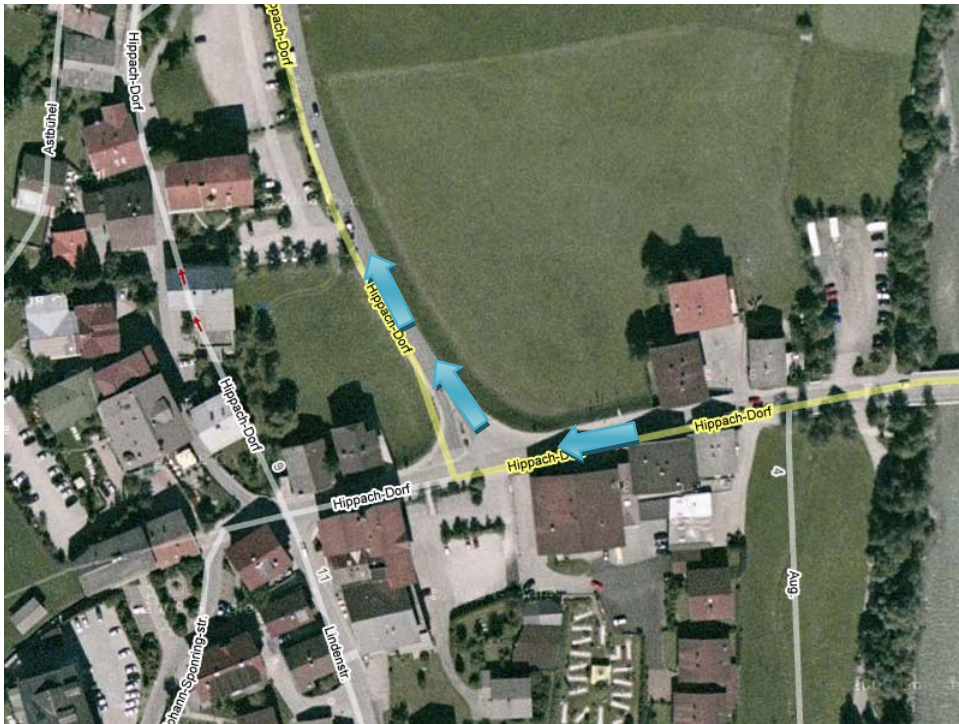
Über die Inntalautobahn A12 oder den Achensee kommend die Ausfahrt Zillertal wählen, dann der Zillertal Bundesstraße B169 bis nach Ramsau folgen.



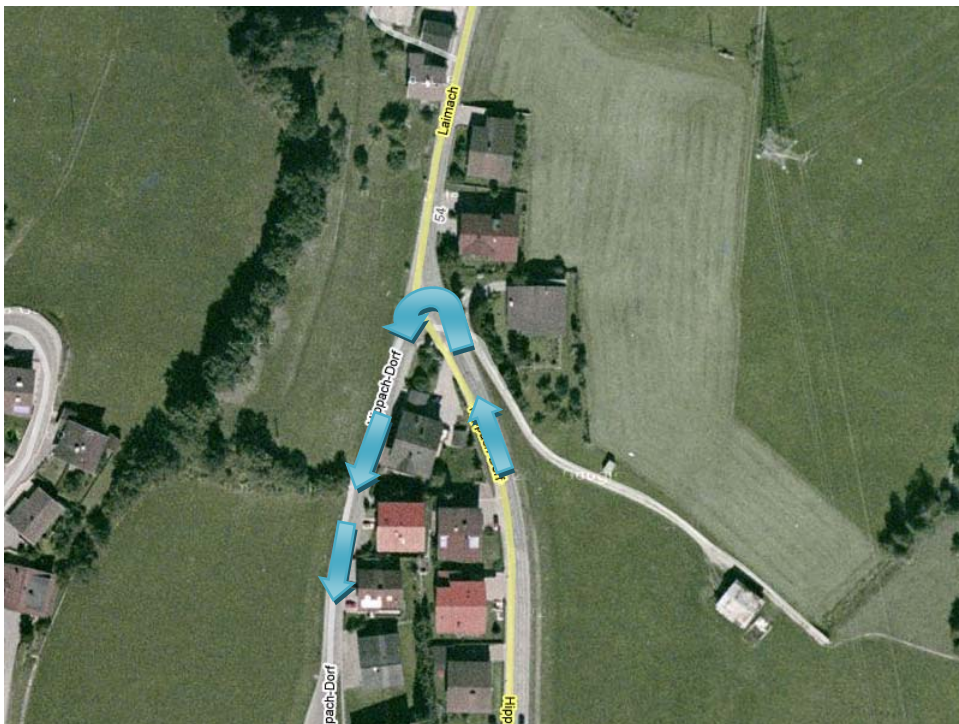
An der Ampel in Ramsau (nach der SCHELL Tankstelle) rechts abbiegen, das Bahngleis der Zillertalbahn und die Brücke über den Ziller passieren.



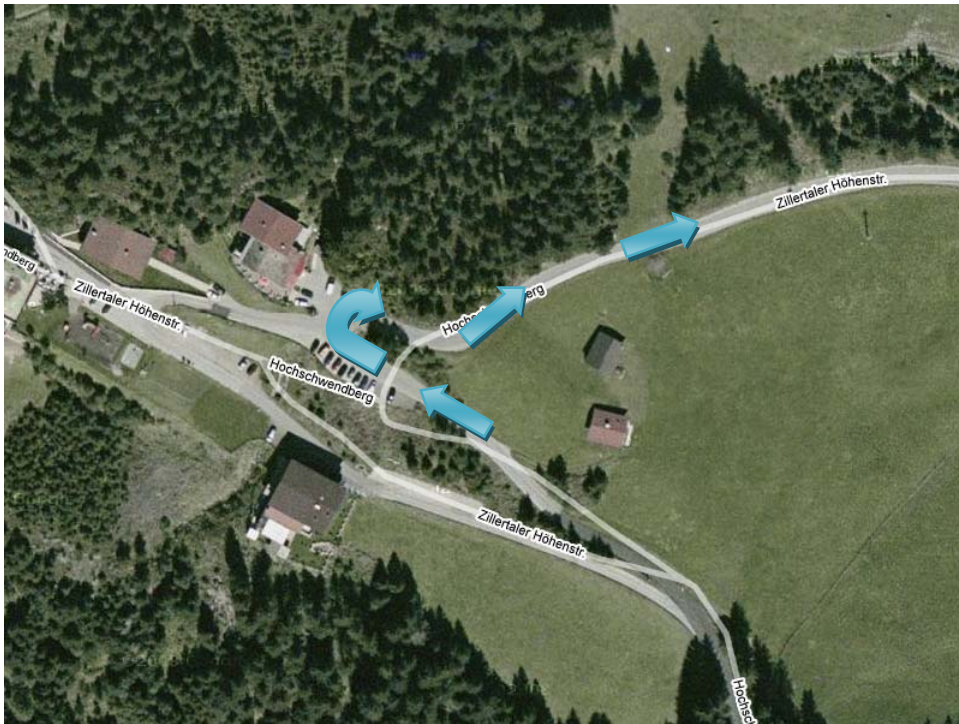
Danach die erste Abzweigung nach rechts abbiegen und talauswärts bis zur Abzweigung Laimach/Schwendberg fahren.



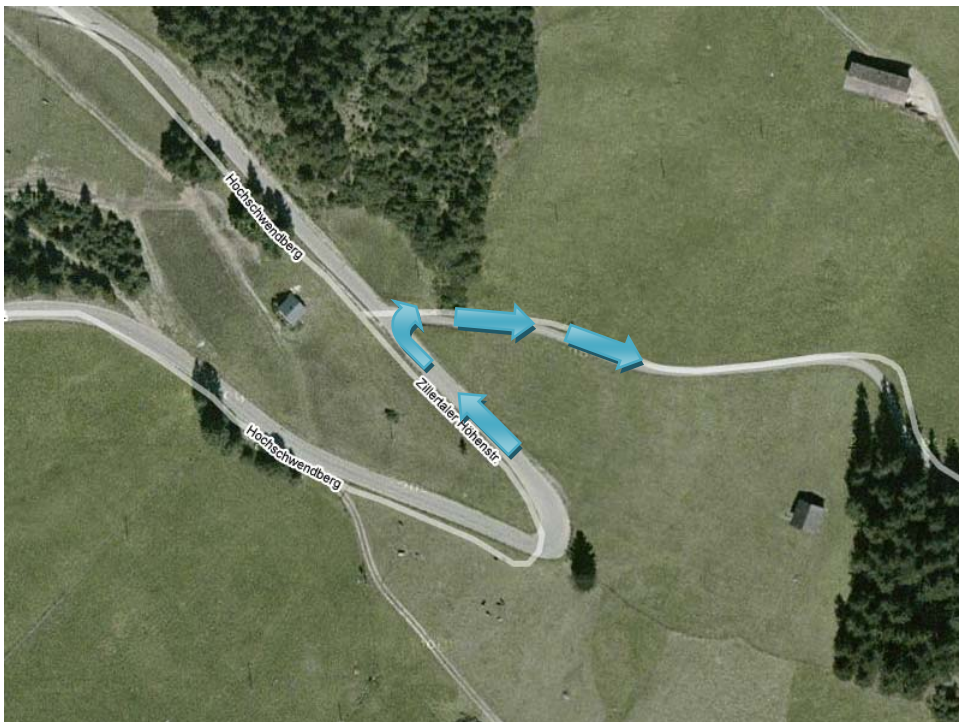
An der Abzweigung links Richtung Zillertaler Höhenstraße und zum Hochschwendberg weiterfahren.



Beim Almhof Roswitha rechts weiter entlang der Zillertaler Höhestraße bis zum nächsten Abzweiger nach der Kehre.



Am Abzweiger zur Brindling Alm (Hinweis Ferienhaus Brindling) rechts abbiegen und dem asphaltierten Straßenverlauf ca. 2,5Km folgen.



Unser Haus sehen Sie danach direkt auf der rechten Seite der Straße.



Zusätzliche Informationen:

Im Winter wird die Straße zwar vom Winterdienst geräumt, Winterreifen und Schneeketten sind aber Voraussetzung! (Es wird kein Splitt und kein Salz auf die Fahrbahn aufgebracht!!!) Bitte informieren Sie sich vor Ihrer Anreise über die Straßen- bzw. Wetterverhältnisse.

Im Sommer ist das Befahren der asphaltierten Straße kein Problem.

Da unser Haus über eine Photovoltaikanlage versorgt wird bitten wir Sie keine mitgebrachten Elektrogeräte mit großer Leistung (Fön, Wasserkocher, usw.) anzuschließen.

Bitte nehmen Sie beim Verlassen der Autobahn oder des Kreisverkehrs in Wiesing telefonischen Kontakt mit uns auf, um den Treffpunkt zur Schlüsselübergabe zu fixieren. Natürlich zeigen wir Ihnen die Räumlichkeiten dann Vorort.

Kontaktinformationen:

Tipotsch Elisabeth

HOLLENZEN 56

A-6290 MAYRHOFEN

Tel.: ++43 (0) 664 458 70 47 oder ++43 (0) 664 244 88 39